



eberspächer
tageslichttechnik

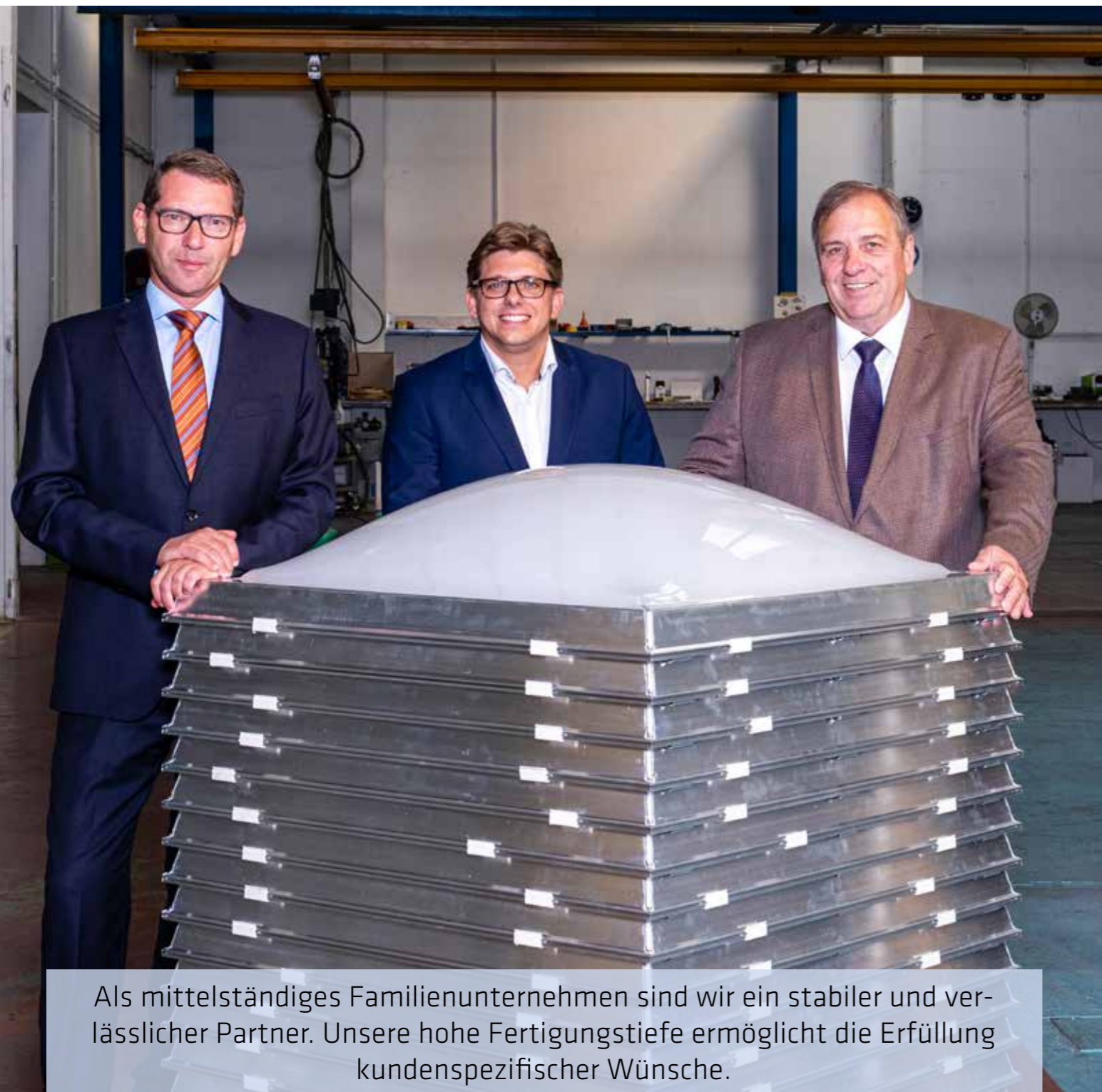
// *engineering innovation*

EIN UNTERNEHMEN DER 
eberspächer
tageslichttechnik

Kompetenz in Glas und Kunststoff

Moderne Tageslichtelemente eröffnen viele Möglichkeiten bauliche und ergonomische Anforderungen zu erfüllen. Optimale Funktionalität, Wirtschaftlichkeit und die Steigerung des Wohlbefindens stehen bei

uns im Fokus. Ob Wohnhaus, Bürogebäude oder Produktions- und Lagerhallen - wir bieten für jedes Gebäude eine Vielzahl an innovativen und bewährten Tageslichtsystemen.



Als mittelständiges Familienunternehmen sind wir ein stabiler und verlässlicher Partner. Unsere hohe Fertigungstiefe ermöglicht die Erfüllung kundenspezifischer Wünsche.



Firmengruppe Eberspächer Tageslichttechnik

Wir bieten alle Leistungen aus einer Hand. Von der Entwicklung kundenspezifischer Lösungen über die Produktion in unseren Werken bis hin zur fachgerechten Montage. Unsere jahrzehntelange Erfahrung in der Projektorganisation gewährleistet

die termingerechte, qualitätsgesicherte Auftragsabwicklung. Durch unsere Niederlassungen in fünf Ländern Europas und starke Vertriebspartner können wir unsere Service in ganz Europa anbieten.



1865

Gründung der Glasdachfabrik Jakob Eberspächer in Esslingen am Neckar.

1920

Start der europäischen Expansion.

1971

Entwicklung automatisch öffnender Oberlichtelemente für den selbstgesteuerten Rauch- und Wärmeabzug.

2005

Werksausbauten und Maschineninvestitionen führen zu hoher Fertigungstiefe und rascher Reaktionsfähigkeit.

1880

Erfindung des ersten Sprossensystems für Glasdächer und Glasfassaden.

1970

Entwicklung der Oberlichtsystems WEMALUX-M als kunststoffeingedecktes Belichtungselement für Flachdächer.

2004

Einführung WEMAUX ACUSTICO als erstes Flachdachfenster am Markt.

2018

Die Firmengruppe ist in der DACH-Region verlässlicher und innovativer Partner für die Bereiche Metallbau - Rauch- und Wärmeabzug - Dachsicherungssysteme.



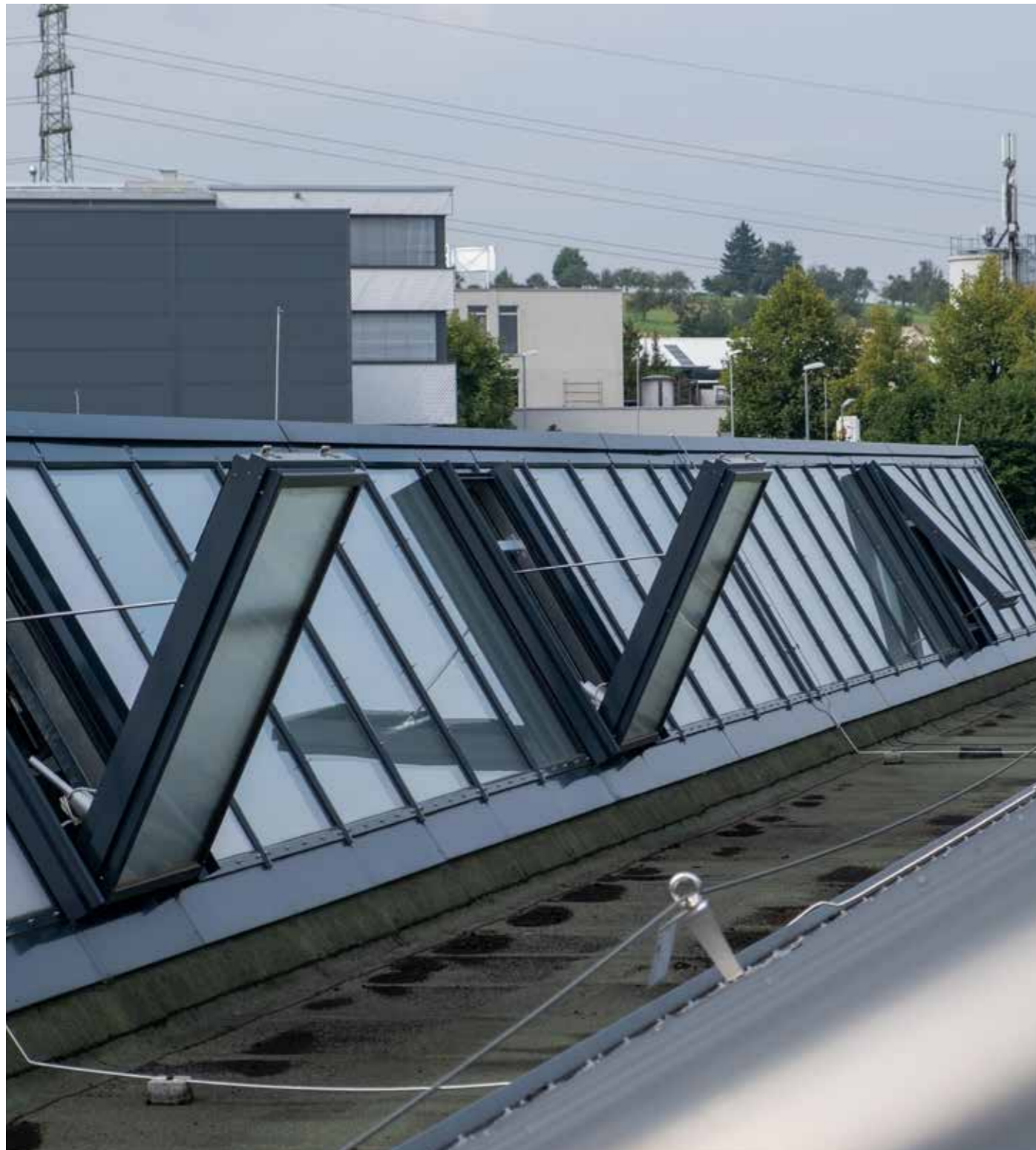
Glasbau

... der alle Wünsche erfüllt

Gestalteter Glasbau vereint mit Wirtschaftlichkeit
Standard Lösungen für Industrie und Gewerbe
Brandschutzverglasungen bis G120



Immer die richtige Wahl



Geschlossen



Schlechtwetter Lüftung



Rauchentlüftung

Ein bewährtes System

Unser Sprossensystem für gestalteten und standardisierten Glasbau ist speziell für das Dach konzipiert. Flache Verglasungen von unter 5° stellen eine hohe Anforderung an die Entwässerungsebenen und die Montagequalität. Unser jahrzehntelanges Know-how und die ständige Weiterentwicklung unseres System ermöglicht eine standsichere Lösung für die gewohnten Glasdachformen wie Shed, Sattel und Pult. Darüber hinaus können wir im gestalteten Glasbau auf alle Kundenwünsche eingehen und passgenaue Konstruktionen liefern.

Feuerwiderstand für alle Fälle

Die Eberspächer Brandschutzverglasung setzt seit Jahrzehnten Maßstäbe im Feuerwiderstand von Verglasungssystemen. Feuerwiderstandsklassen bis 120 min. können realisiert werden. Ihre gestalterische Planung kann ungehindert erfolgen, unser Glasbausystem erfüllt höchste Anforderungen an den Brandschutz.

Schwebend

Begehbare Verglasungen ermöglichen die Planung imposanter Gebäude mit optimaler Ausleuchtung in alle Etagen. WEMAWALK, die begehbare Verglasung, ermöglicht moderne Tageslichtlenkung in Gebäuden.

Arbeitsräume

Um ein optimales Arbeitsklima zu schaffen sind Wohlfühlparameter wie Temperatur, relative Luftfeuchte, CO₂ - Gehalt und Lichtstärke bestimmende Größen. Oberlichter können einen wesentlichen und kostengünstigen Beitrag leisten, um das Wohlbefinden der Menschen zu erhöhen. Durch gemeinsame Sensorik und Steuerung mit der Gebäudetechnik schaffen wir integrierte Systeme, die für ein optimales Raumklima nötig sind.

RWA rettet Leben

Im Brandfall können Gebäude schnell zu tödlichen Orten werden. Ein kontrolliertes Abführen von heißen Rauchgasen ist unerlässlich und gesetzlich genau geregelt.

Schutzziele einer RWA

- Sicherung des Fluchtweges
- Reduzierung der Brandauswirkung
- Unterstützung eines Feuerwehreinsatzes

Dadurch erreichen wir die Schutzziele:

- Rauchfreihaltung von Fluchtwegen

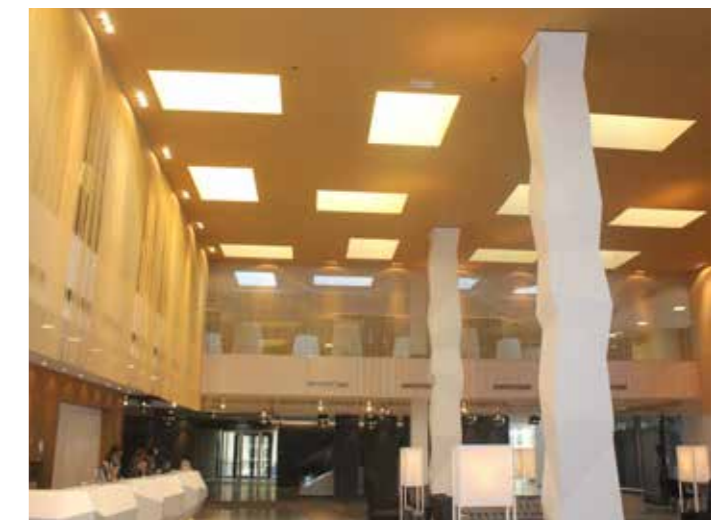
Die kontrollierte Räumung von Gebäuden ist nur möglich, wenn eine rauchfreie Schicht die Sicht zum Notausgang frei hält.

- Unterstützung des Feuerwehreinsatzes

In verrauchten Gebäuden wird eine Brandbekämpfung sehr erschwert. Das Einsatzpersonal kann weder den Brandherd lokalisieren, noch sicher zum Brandherd gelangen. Ebenso ist die Bergung verletzter Personen nur durch eine Rauchfreihaltung möglich.

- Reduzierung der Brandauswirkung

Flucht, Bergung und Brandbekämpfung setzen voraus, dass die Gebäudehülle dem Feuer ausreichend Stand hält. Dafür ist die Temperaturentwicklung eine wesentliche Größe. Durch die Abführung heißer Rauchgase wird die Standsicherheit erhöht und ermöglicht erst das Einschreiten der Feuerwehr.





Lichtkuppel Lichtband

Die wirtschaftliche und langlebige Lösung
für Belichtung - Belüftung - Rauchabzug
am Flachdach



Lichtkuppel und Lichtband



Konzeption und Technik

Die Wemalux M und Arcotherm Produktserie folgen dem Konstruktionsprinzip der thermischen Trennung durch einen statisch tragenden Leichtmetallrahmen und darin thermisch getrennter und spannungsfrei gelagerter Eindeckung. Damit setzen wir neue Maßstäbe am Flachdach und liefern hervorragende bauphysikalische Eigenschaften.

Gestaltungsfrei

Das ausgereifte System stellt Belichtung, Belüftung, Rauch- und Wärmeabzug sicher und ist in über 200 Formaten verfügbar. Bei der Eindeckung kann aus über 30 Varianten gewählt werden. Durch die passende Eindeckung des Oberlichtes können objektspezifische Anforderungen sehr leicht erfüllt werden.

Für jeden Fall

Unsere Produktserie Umbralux vereint Hagel-, -Hitze-, -Durchsturz-, - und Schallschutz mit passenden Wärmeschutz.

Rauch- und Wärmeabzug

Die Wemalux M und Arcotherm Produktserie kann stets auch mit Rauch- und Wärmeabzugs-Geräten ausgestattet werden. Umfangreiche Zertifizierungsprogramme sichern die positive Abnahme eines Sachverständigen und gewährleisten eine Ent Rauchung im Brandfall.

Lüftung

Die Nutzung des Oberlichtes zur täglichen Lüftung eignet sich ideal um Frischluftzufuhr zu gewährleisten. Ausgestattet mit automatischer Schließsteuerung bei Wind und Regen bis zur Ansteuerung über die

Haustechnik können unsere Produkte stets zur Lüftung ausgestattet werden.

Behaglichkeit

Behaglichkeit als Ausdruck des Wohlbefindens in Lebensräume erfordert das richtige Maß an Frischluft und natürlichem Tageslicht. Unsere Produkte sind integraler Bestandteil, damit Menschen in künstlichen Lebensräumen Wohlbefinden empfinden.

Bauwerksanschluss

Ein Oberlicht kann seine Funktionalität nur entfalten, wenn der Bauwerksanschluss fachgerecht ausgeführt wird. Wir haben für unterschiedliche Anschlüsse stets die passende Systemlösung parat.

Sicherheit

Arbeitsschutz ist nicht nur in der Bauphase, sondern während der gesamten Gebäudelebensdauer verpflichtend. Unsere Oberlichter können stets durchsturzsicher ausgeführt werden. Von der funktionalen Lösung für die Industriehalle bis zur unsichtbaren Durchsturzsicherung für hohe optische Ansprüche erfüllt unser Produktsortiment alle Wünsche.





Metallbau

Fenster und Türen im Aluminiumsystem.
Ob Brandschutz, höchster Wärmeschutz oder
eine solide Lösung für Industrie und Gewerbe.





Starke Partner



Als Produzent sind wir in der Lage unterschiedliche Profilsysteme zu verarbeiten. Im Lagersortiment führen wir Profile der renommierten Systemhäuser RAICO® und AKOTHERM®.

Fenster und Türen aus Aluminium

Aluminium ist ein bewährter Baustoff für Fenster- und Türrahmen. Robuste Rahmen stellen Langlebigkeit sicher. Stark frequentierte Türen werden mit massiven Sockelprofilen ausgestattet. Hohe Wärmedämmung stellen thermisch getrennte und gedämmte Profile sicher. Die glatte Oberfläche ergibt mit Farbbeschichtung eine exzellente und wartungsarme Optik.

Füllung

Die variantenreiche Bestückung der Fenster- und Türrahmen lässt keine Wünsche offen. Ob Glas, Panel oder gemischte Füllungen - die richtige Type ist dabei. Die Lagerung der Füllung erfolgt stets kittfrei. Ein Tausch der Füllung ist somit mit geringem Aufwand verbunden. Durch die kittfreie Konstruktion ergeben sich keine Wartungsfugen, die jährlicher Überprüfung unterliegen würden.



Bedienung - Zutrittskontrollen

Ein Türelement kann mit sehr viel intelligenter Technik ausgestattet werden. Für Zutrittsregulierung und -kontrolle sorgen Systemkomponenten, die sich in schlanker Optik oder gänzlich unsichtbar in die Konstruktion einfügen.

Wenn es zur Beschädigung von Bestandsanlagen kommt und rascher Austausch gefragt ist, ermöglicht unser umfangreiches Lagersortiment kurze Reaktionszeit.





Wartung und Sicherheit

Mit unserer Wartung & Sicherheit schützen Sie Ihre Dächer und stellen eine Entrauchung im Brandfall sicher.



Die richtige Wartung rettet Leben

Brandrauchentlüftungen sind Sicherheitseinrichtungen. Die Funktionstüchtigkeit muss stets gegeben sein. Dafür benötigen sie eine fachmännische Herstellerwartung.

Vom Spezialisten gewartet

Eine Wartung ist mehr als eine Funktionsprüfung. Sie stellt sicher, dass die Anlage wieder für die nächsten 12 Monate einsatzbereit ist.

Kein Auswahlverschulden mit EGLA

Als Betreiber sind Sie verpflichtet eine Fachfirma zu beauftragen, andernfalls macht Sie ein Aus-



wahlverschulden im Schadensfall haftbar. Brandrauchentlüftungen sind seit Jahrzehnten unser Metier, vertrauen Sie deshalb auf einen Spezialisten.

Viele Systeme - ein Spezialist

Unsere Wartungstechniker unterliegen strengsten Kontrollen und werden jährlich in allen gängigen Systemen geschult. Verbunden mit unserer Ersatzteilgarantie sind wir der richtige Partner für Ihre Wartung.

Sicherheit auf höchstem Niveau

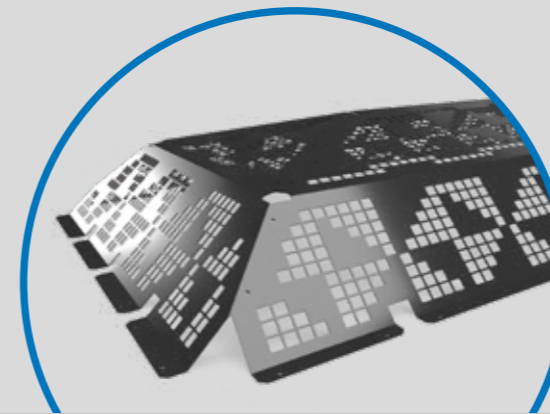


Sicherheit - Ein Dach, ein Partner

Ob Dachaufstiege, Oberlichter oder die Dachkante. Am Flachdach lauern viele Gefahren. EGLA ist ihr Komplettanbieter zur Sicherung Ihres Flachdaches. Unsere Systeme LIFE-GUARD, UMBRALUX und LIFE-BARRIER bieten individuellen Schutz für alle Fälle.

Rüsten Sie nach, bevor es zu spät ist.

Auf Wunsch führen wir gerne eine Gefährdungsbeurteilung Ihres Daches durch. Unser Sicherheitspaket umfasst zusätzlich zu Durchsturzsicherungen auch Dachkanten- und Gehweg-sicherungen am Flachdach.



UMBRALUX

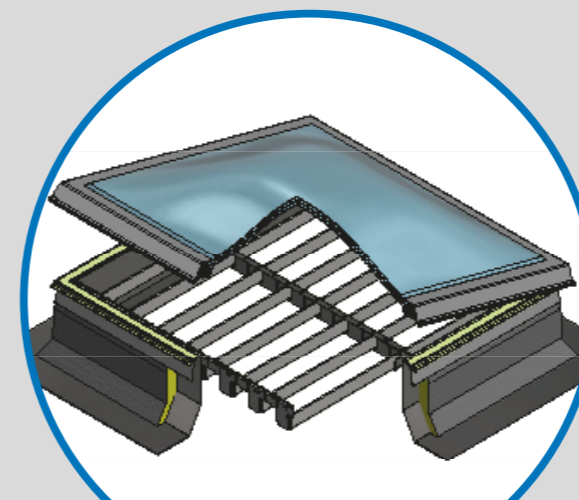
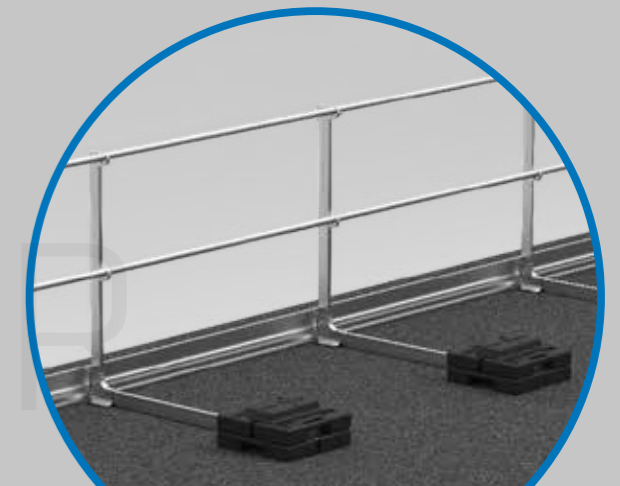
Aufsatzkonstruktion für Lichtkuppeln und Lichtbänder. Formschöne Aluminiumkonstruktion mit 3-fach Nutzen:

- Zugelassen für Hagelwiderstandsklasse HW5
- Zugelassen als Durchsturzsicherung mit Schutzklasse SB1200
- Beschattung mit Laubbaumeffekt mit reduziertem Wärmeeintrag

LIFE-BARRIER

Hochwertiges Aluminium-Geländersystem

- Durchdringungsfrei - keine Gefahr von Leckagen
- Zugelassen nach EN14122-3 und EN13374
- als Dachkanten und Gehwegsicherung



LIFE-GUARD

Permanenter Schutz für Oberlichter ab Zargenoberkante.

- Zugelassen als Durchsturzsicherung mit Schutzklasse SB1200
- stabile Stahlkonstruktion aus profilierten Streben
- passend in nahezu alle Zargen und Aufsatzkränze



Sanierung

Gute Sanierung braucht Erfahrung.
Nutzen Sie unser jahrzehntelanges Know-how.



Sanierung braucht Erfahrung



Instandhaltung

Die Früherkennung von Wassereintritten oder Glasbruch ist ein entscheidender Kostenfaktor. Durch jährliche Wartung und aufmerksame Nutzung erkennen Sie frühzeitig Schäden an Ihrem Oberlicht. Unsere Sanierungsmanager erstellen auf Wunsch eine objektspezifische Ursachenbewertung.

Projektmanagement

Notwendige Instandsetzungsarbeiten an Glasdächern sind eine große Herausforderung an das Projektmanagement. Meist erfolgen die Arbeiten während des laufenden Betriebes, an Wochenenden oder in der Nacht. Deshalb erarbeiten wir stets gemeinsam mit dem Gebäudenutzer im Voraus einen genauen Projektablaufplan, um alle anfallenden Arbeiten in Abstimmung mit unserem Kunden durchzuführen.

Bestandsschutz

Bei Instandsetzungsarbeiten historischer Gebäude steht der Bestandsschutz oft an oberster Stelle. Als Produzent sind wir in der Lage historische

Konstruktionen nachzubilden und eine bestehende Konstruktion im neuen Glanz erstrahlen zu lassen. Dabei bedenken wir stets die heute gültigen Vorschriften hinsichtlich Hagel, - Hitze, - Durchsturz-, und Schallschutz mit passenden Wärmeschutz mit Bestandsschutz zu vereinen.

Sonnenschutz

Im Lebenszyklus eines Gebäudes ändert sich oft die Nutzung einzelner Räume oder Bereiche. Dadurch ergibt sich oft die Notwendigkeit bestehende Glasstrukturen mit einem Mehrwert wie Sonnenschutz auszustatten.

Dabei muss der Sonnenschutz an die bestehende Konstruktion standsicher und dauerhaft dicht angeschlossen werden. Wir haben spezielle Anschlusssysteme entwickelt, um diesen Verbindung zu gewährleisten. Werden bestehende Konstruktionen aufgerüstet ist unsere jahrzehntelange Erfahrung in der Produktion, Konstruktion und Baustellenmontage ihr Vorteil.





Unser Vertriebsteam ist für Sie da

*Wir stehen für
Tageslichttechnik
auf höchstem Niveau.*

Mit jahrzehntelanger Erfahrung und Know-how und modernsten Produktionsanlagen entwickeln wir Hightechlösungen, die Arbeits- und Lebensräume nachhaltig aufwerten. Und wir investieren viel Energie und Zeit, um unsere Produktpalette kontinuierlich zu verbessern. So setzen wir regelmäßig Maßstäbe für modernste Tageslichttechnik.

Besuchen Sie unser Lichtkuppelzentrum direkt an der A8:



**Eberspächer
Tageslichttechnik GmbH**
Marie Curie Straße 12
73230 Kirchheim unter Teck
Beratungs Hotline:
+49 7021 93200-0
info@tageslichttechnik.net
www.tageslichttechnik.net
Öffnungszeiten:
Mo-Fr 7.00-12.20
Mo-Do 13.00-16.00